

食品檢測

4

菌落計數器

Galaxy 330

電子點火式本生燈 / 滅菌器

Dragon 100 / 200 / 220

Dragon 200 - T

Dragon 300 / 320

分配型蠕動幫浦

Buller 600 - DSP

試管振盪器

Tornado 100

折射度計

BR32T / 62T / 90T

SA10T / 28T

AL80 / SO25 / CF18

BR45D / BR95D

SA28D

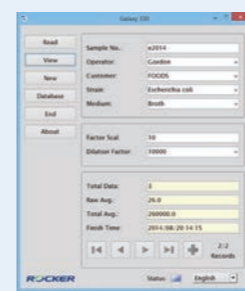
BS200

ROCKER

菌落計數器

Galaxy 330

產品貨號 175330-01(02)



Galaxy 330 專用軟體 (選配)
可換算稀釋倍數、儲存實驗數據，且可編輯資料，生成可列印的報告形式，方便使用。



觀看影片

2年
產品保固

產品特色

► 壓感設計，無汙染

Galaxy 330 採用壓力感應設計，每秒至多感應 7 下，並可使用各種計數筆，不破壞樣品，無污染的疑慮。

► 四面顯示窗

Galaxy 330 具有一大三小，共四個顯示螢幕，可同時顯示當次及前三個計數值。

► 貼心操作設計

(1) 多重複平均鍵：由軟體直接將多筆數值平均，免除人為計算。
(2) 倒退計數鍵：避免誤觸計數，影響結果。

► 相容性高

適用多種尺寸培養皿與快檢片，如 Petrifilm™, MC Media Pads™, Compact Dry™, EasyPlate™。

► 國際認證

歐盟 CE 安全認證

產品應用

► 微生物菌落計數

總生菌數

大腸桿菌數

相關訂購資訊

產品 / 配件	產品貨號
Galaxy 330 菌落計數器，AC100-240V 美規插頭變壓器 (歐規插頭變壓器) (含專用軟體和電腦連接線)	175331-01(02)
Galaxy 330 專用軟體配件組 (含 16GB USB 和電腦連接線)	175330-12
1.5 倍放大鏡	175200-34-2
快檢片轉接座，適用 Petrifilm™ / MC-Media Pads / Compact Dry™/ EasyPlate™	175330-09-1

產品規格

型號	Galaxy 330
技術數據	
顯示螢幕	3 位數，LED 面板
放大倍數	2 倍
適用培養皿尺寸	Ø 60 mm 或 Ø 90 ~ 150 mm
適用快檢片	(選配) Petrifilm™, MC Media Pads™, Compact Dry™, EasyPlate™
儲存紀錄	100 組
操作按鍵	平均、歸零、倒退計數
光源亮度	可調整，LED 燈
壓力敏感度	可調整
計數聲響	可調整
主機重量	5.6 Kg
主機尺寸 (LxWxH)	35 x 30 x 37 cm
電氣數據	
輸入電源	DC12V, 0.8A
最大功率	10W
輸出方式	USB

電子點火式本生燈



觀看影片



Dragon 100
產品貨號 177100-00

Dragon 200
產品貨號 177200-00

Dragon 220
產品貨號 177220-00

Dragon 200 - T
產品貨號 177200-T

- 本生燈套件組，包含
- Dragon 200 電子點火式本生燈
 - 燒杯架
 - 陶瓷纖維網 (14 x 14 cm)



產品特色

- ▶ 簡單安全
 - (1) 採用壓電點火裝置，一點即燃。
 - (2) Dragon 100 含安全開關，避免誤觸。
- ▶ 焰力穩定
 - (1) 優化的瓦斯進氣設計，確保丁烷供應充足，火焰穩定。
 - (2) 最高溫可達 1300°C 並持續 60 分鐘。
- ▶ 專業可靠
 - 金屬製底座可使重心穩固且不易傾倒。
- ▶ 國際認證
 - 歐盟 CE 安全認證
- ▶ 一年產品保固

產品應用

- ▶ 消毒
- ▶ 加熱
- ▶ 焊接
- ▶ 烹煮

相關訂購資訊

產品 / 配件	產品貨號
燒杯架	177200-10
陶瓷纖維網 (14 x 14 cm)	177200-12



產品規格

型號	Dragon 100	Dragon 200	Dragon 200 - T	Dragon 220
技術數據				
最高溫度	1300 °C	1300 °C	1300 °C	1300 °C
燃料容量	40 g	35 g	35 g	35 g
連續工作時間	60 分鐘	60 分鐘	60 分鐘	60 分鐘
安全開關	Yes	-	-	-
淨重	380 g	410 g	1235 g	425 g
尺寸 (LxWxH)	8 x 14 x 16 cm	8 x 12 x 9 cm	15 x 17 x 13 cm	8 x 12 x 9 cm
其它				
配件	-	-	燒杯架 陶瓷纖維網	-

電子式高溫滅菌器



Dragon 300
產品貨號 177300-11(22)

Dragon 320
產品貨號 177320-11(22)

產品特色

- ▶ 電子式加熱，不需使用燃料
 - Dragon 300 / 320 電子式高溫滅菌器主要用於接種環 (針)、試管管口等之滅菌，其利用電子加熱方式達到快速滅菌之目的，也無需瓦斯燃料，避免火焰引起的微生物飛濺與交叉污染。
- ▶ 升溫快速
 - Dragon 300 / 320 電子式高溫滅菌器功率超強，只需要幾分鐘即可到達 850°C，數秒鐘就可完成滅菌。
- ▶ 寬口設計
 - Dragon 320 的寬口設計，使其適用試管管口直徑達 37 mm。
- ▶ 人性化設計、操作方便
 - 配備加重底座與可調式爐角 (上 45°、下 75°)，並安裝接種環放置架，是無菌操作台與厭氧培養箱的理想選擇。
- ▶ 國際認證
 - 歐盟 CE 安全認證
- ▶ 一年產品保固

產品應用

- ▶ 接種針 (環) 滅菌
- ▶ 培養試管滅菌

產品規格

型號	Dragon 300	Dragon 320
技術數據		
最高溫度	850 °C	
待機溫度	600 °C	
爐腔直徑	16 mm	37 mm
淨重	1.1 Kg	1.1 Kg
尺寸 (LxWxH)	17 x 9 x 21 cm	19 x 9 x 22 cm
電氣數據		
電壓	110V	220V
頻率	50 / 60Hz	50 / 60Hz
最大功率	180W	180W
安全性	保險絲	保險絲

ROCKER

分配型蠕動幫浦

NEW
Buller 600 - DSP
產品貨號 185601-01(02)



NEW 關聯產品

ROCKER
Buller 600 分配型蠕動幫浦
不含手持分注器的蠕動幫浦。



為您推薦本頁的產品資訊

P.19

相關訂購資訊

產品 / 配件	產品貨號
Buller 600 分配型蠕動幫浦	185600-01(02)
AC100-240V, 50/60Hz · 美規插頭 (歐規插頭)	
一般流速泵浦頭 · ~ 1950 mL/min	184100-15
高流速泵浦頭 · ~ 2130 mL/min	184100-20

產品規格

型號	Buller 600 - DSP
技術數據	
轉速	1 ~ 600 rpm
轉速精確度	1 %
最大流量	1950 mL/min
控制模式	數位變速
通道數	1
手持分注器	(標配) 具啟 / 停控制功能
淨重	5.8 Kg
尺寸 (LxWxH)	20 x 33 x 24 cm
電氣數據	
電壓	100-240V
頻率	50 / 60Hz
最大功率	80W
馬達	步進馬達
外控輸入	0~5V / 4~20mA / 0~10kHz
通訊功能	RS 232
安全性	保險絲

* 整套包含一般流速泵浦頭、手持分注器、灌裝針頭、沉頭及矽膠管



觀看影片

產品特色

- ▶ **專為微生物設計**
內建微生物常用容器及分配體積，直覺操作。
 - ◆ 試管 (2.5 mL, 5 mL, 9 mL)
 - ◆ 培養皿 (15 mL, 18 mL, 20 mL)
 - ◆ 血清瓶 (90 mL, 225 mL, 450 mL)
- ▶ **標配手持分注器**
(1) 符合人體工學設計，輕鬆握拿，一按即分注。
(2) 灌裝針頭可進行高溫高壓滅菌，無污染疑慮。
(3) 磁吸設計，可直接吸附於主機上，方便收納。
- ▶ **精確分配**
可分配體積 1 mL ~ 9999 mL，且具回吸功能，可降低分配誤差。
- ▶ **簡易校正**
只要在操作頁面設定要分配的體積與時間，即可直接進行校正。
- ▶ **符合 ISO 7218 規範**
Buller 600 內建微生物專用程式，符合 ISO 7218 之建議標準，適合用於微生物檢驗中培養基及稀釋液分配。
- ▶ **國際認證**
歐盟 CE 安全認證
IP 33 防護等級
RoHS 認證
- ▶ **一年產品保固**

產品應用

- ▶ **微生物檢測**
培養基分配
緩衝液、稀釋液分配
各種無菌溶液分配
- ▶ **生醫液體分配及輸送**
血液、蛋白質、緩衝液、液態藥物等
- ▶ **藥劑學**

ROCKER

分配型蠕動幫浦



管子	內徑	壁厚	TYGON S3™ E-3603	Biosicon	PHARMED® BPT	DSP 配件包
			實驗室一般應用  15 m / 盒	- 生物相容性 - GMP 認證  15 m / 盒	- 生物相容性 - 高敏物質處理  7.5 m / 盒	
16#	3.1 mm	1.6 mm	185600-48	185600-55	184100-48	185600-51-16
25#	4.8 mm	1.6 mm	185600-54	185600-57	185600-50	185600-51-25
17#	6.4 mm	1.6 mm	185600-53	185600-56	185600-49	185600-51-17

ROCKER

SATO

YAMATO

Hansabiomed

SIBATA

Witeg

ASONE

其它

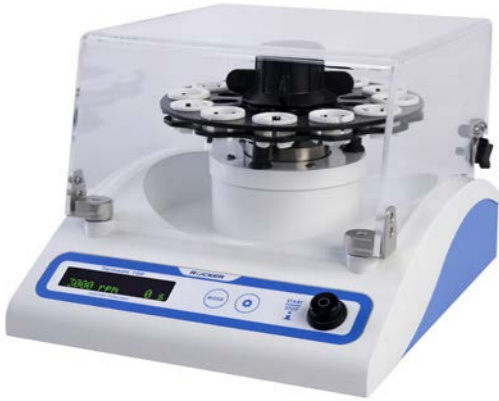
ROCKER

試管振盪器

NEW

Tornado 100

產品貨號 193100-01(02)



產品特色

- ▶ **創新 3D 高速振盪**
採用獨創三維 (3D) 振盪技術，轉速最高可達 3000 rpm，使樣品混合更均勻、更快速。
- ▶ **專為 QuEChERS 設計**
試管架可整組拆裝，便於操作與清潔，可使用 15 mL 或 50 mL 離心管，特別適合用於 QuEChERS 快速萃取方法。
- ▶ **雙模式操作**
Tornado 100 提供連續模式及間歇模式，使用者可依樣品及方法的需求自由選用。
- ▶ **高度安全性**
保護上蓋緊閉才能啟動、開蓋即停機，全面提昇操作安全性，並防止液體噴濺。
- ▶ **體積小巧、零位移**
體積比傳統高速振盪器縮小 80%，節省實驗空間，且運作穩定無位移問題。
- ▶ **國際認證**
歐盟 CE 安全認證
RoHS 認證
- ▶ **一年產品保固**

相關訂購資訊

產品 / 配件	產品貨號
試管架，50 mL x 6 + 15 mL x 6	193000-01

產品應用

- ▶ QuEChERS 快速萃取方法
- ▶ 動物用藥檢測
- ▶ 農藥檢測
- ▶ 樣品前處理：混合

產品規格

型號	Tornado 100
技術數據	
轉速範圍	0 ~ 3000 rpm (空載)
計時器	(1) 倒數計時：1 ~ 240 分鐘 (2) 連續運轉：0 ~ 999 分鐘
操作模式	連續模式 / 間歇模式
適用試管	15 mL 離心管 (Ø 16.5 ~ 17.0 mm) 50 mL 離心管 (Ø 28.6 ~ 29.6 mm)
最大負載	420 g
顯示螢幕	OLED
噪音值	65 dB @Max. rpm
淨重	12.1 Kg
尺寸 (LxWxH)	36 x 30 x 24 cm (含蓋)
電氣數據	
電壓	100-240V
頻率	50 / 60Hz
最大功率	130W
安全性	保護上蓋、過載保護、保險絲

ROCKER

試管振盪器



體積小巧、零位移
體積較傳統高速振盪器縮小 80%，且無位移問題



專為 QuEChERS 設計
QuEChERS 使用的 15 mL 與 50 mL 離心管皆適用，且試管架可整組拆裝，方便操作及清潔



創新 3D 高速振盪
轉速最高可達 3000 rpm，可使樣品充分混合均勻

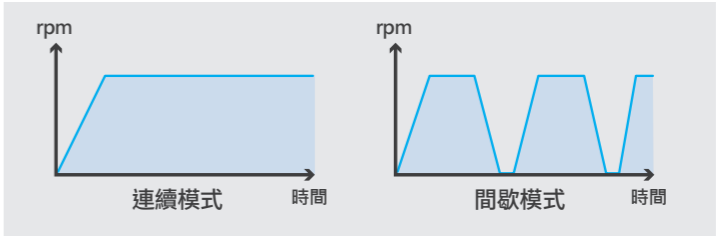
適用的離心管管徑	
15 mL	Ø 16.5 ~ 17.0 mm
50 mL	Ø 28.6 ~ 29.6 mm



高度安全性
保護上蓋有效提昇防護功能，防止液體噴濺



雙模式操作
兼具一般模式 / 間歇模式，供使用者彈性運用



ROCKER

SATO

YAMATO

Hansabiomed

SIBATA

Witeg

ASONE

其它



糖度計 / 鹽度計 / 酒精度計 / 豆漿濃度計 / 咖啡濃度計

刻度式



數位式



產品特色

折射度計利用光線穿透不同濃度的液體時，折射角度會產生改變的原理，來測量不同濃度的糖水、鹽水、或其他物質的折射率變化，以換算出液體的實際濃度。

- ▶ 餐飲連鎖店
- ▶ 飲料業
- ▶ 水果糖份測試
- ▶ 養殖漁業
- ▶ 餐廳
- ▶ 一年產品保固

產品規格 & 相關訂購資訊

產品貨號	品名	測定範圍	精確度	型式
166033-00	BR32T 糖度計	糖度：0~32%	±0.2%	刻度式
166063-00	BR62T 糖度計	糖度：28~62%	±0.2%	刻度式
166091-00	BR90T 糖度計	糖度：58~90%	±0.5%	刻度式
166013-00	SA10T 鹽度計	鹽度：0~100‰ (0~10%)	±1‰	刻度式
166029-00	SA28T 鹽度計	鹽度：0~28%	±0.2%	刻度式
166080-00	AL80 酒精度計	酒精度：0~80%	±1.0%	刻度式
166027-00	SO25 豆漿濃度計	豆汁度：0~25% 糖度：0~32%	±1.0%	刻度式
166018-00	CF18 咖啡度計	咖啡度：0~18%	±1.0%	刻度式

產品貨號	品名	測定範圍	精確度	型式
166145-00	BR45D 數位式糖度計	糖度：0~45% 折射度 (nD): 1.3330~1.4098	±0.2% ±0.0003	數位式
166195-00	BR95D 數位式糖度計	糖度：0~95% 折射度 (nD):1.3330~1.5400	±0.5% ±0.0005	數位式
166128-00	SA28D 數位式鹽度計	鹽度：0~28% 折射度 (nD): 1.3330~1.3900	±0.2% ±0.0003	數位式
166200-00	BS200 數位式糖鹽度計	糖度：0~45% 鹽度：0~28% 折射度 (nD): 1.3330~1.4098	±0.2% ±0.0003	數位式

水質檢測

5

COD 加熱分解爐 / 檢測儀

CR 25

CD 200

4 合 1 水質分析儀

WD 100

標準液

pH 4.01 / 7.00 / 10.01

3M KCl

石墨加熱板

Mars 320 / 430

真空振盪濃縮系統

ConVap 15 - T

ConVap 150 - T

冷凝裝置

Contrap 200

